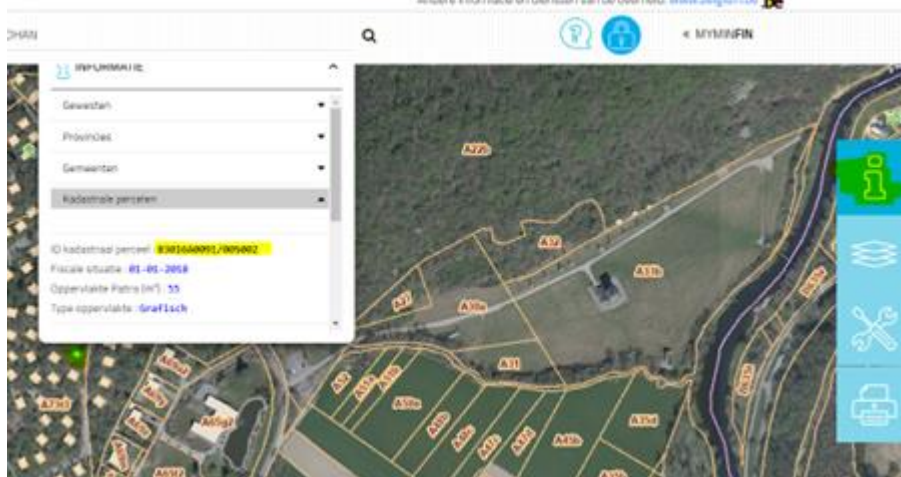


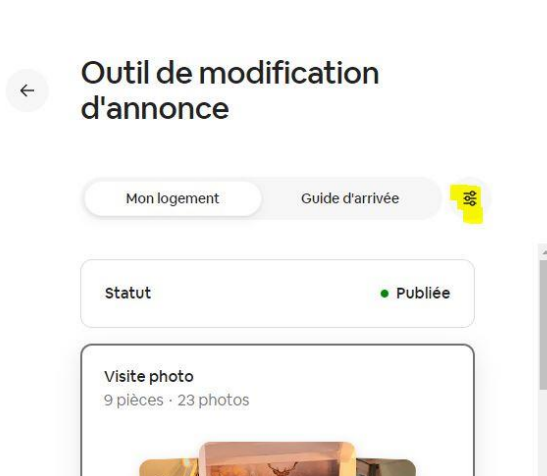
### Comment trouver mon numéro de de section cadastrale?

- Allez sur le site web <https://eservices.minfin.fgov.be/ecad-web/#/> et dans la barre de recherche au-dessus vous tapez Rue d'Andenne 20 Grandhan.
- Cliquez sur le i (à droite dans l'image) et sur la section où votre bungalow se trouve. Après vous cliquez spécifiquement sur votre chalet.
- Puis vous voyez cette fenêtre s'ouvrir, et vous cliquez sur Sections Cadastreles. A coté de ID Section Cadastrele, vous voyez spécifiquement votre numéro de Section Cadastrele. Ce numéro-là, vous pouvez l'encoder sur le site du tour opérateur qui le demande.



### Comment encoder le numéro de Section Cadastrele sur Airbnb?

- Vous vous connectez sur votre compte
- Vous allez dans gérer les annonces
- Puis vous cliquez sur annonces
- Vous voyez votre annonce sur l'écran à gauche, et vous cliquez sur le caractère spécial (voir ci-dessous)



- Puis vous cliquez sur réglementation, où vous pouvez entrer le numéro de Section Cadastrele.